



invierete
en Quito

Bienvenidos

Quito renace



Quito
Alcaldía Metropolitana

5

QUITO INTERCULTURAL, ECOLÓGICO Y DEPORTIVO

- Potencia cultural
- Reciclaje y cuidado del ambiente
- Ciudadano del agua y recuperación de las quebradas
- Deporte en el barrio
- Diversión y entretenimiento 24/7

4

QUITO CON MOVILIDAD SOSTENIBLE

- Transporte público seguro y de calidad
 - Peatones seguros
- Medios de transporte alternativos
 - Mejoras viales
- Menos contaminación y mejor calidad de aire

1

QUITO CON SEGURIDAD:

- Más presupuesto para seguridad
- Barrios iluminados y seguros
- Policía suficiente y operativa
- Alarmas y cámaras de seguridad
- Regularización masiva de barrios

2

QUITO CON TRABAJO:

- Derecho al trabajo y ciudad ordenada
- Municipio facilitador y no entorpecedor
- Capital semilla para emprendimiento
- Quito potencia turística
- Quito capital de inversiones

3

QUITO QUE CUIDA Y PROTEJE:

- Desarrollo infantil integral
- Combate al consumo de drogas
- Erradicación de la violencia contra mujeres
- Adultos mayores cuidados activos
- Oportunidades y programas para jóvenes





Principios de trabajo



Crecimiento mayor
al PIB nacional



Generar equidad
mientras se genera
riqueza



**Respetar el derecho
al trabajo** y ordenar
la ciudad



**Empleo
digno**



Seguridad jurídica
para todos

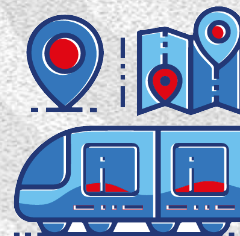
Portafolio de
Inversiones



Ambiente



Movilidad



Metro



**Producción
y Turismo**



**Desarrollo
Urbano**



**Facilitación
de Trámites**



Ambiente



Programa de **descontaminación** de los ríos de Quito

Plantas de Tratamiento de Aguas Residuales Urbanas: Quito, Río Monjas, Valle de Tinallo

Monto estimado: USD 438 millones

Modelo de gestión: colaboración público-privada / inversión pública

Plantas de Tratamiento de Aguas Residuales Urbanas: Tumbaco

Monto estimado: USD 85,2 millones

Modelo de gestión: colaboración público-privada / inversión pública



Complejo ambiental **El Inga**

Monto estimado: Monto a determinar en estructuración del proyecto

Modelo de gestión: alianza estratégica

Gestión Integral y repotenciación de **equipamiento para residuos sólidos**



Monto estimado: USD 28 millones

Modelo de gestión: colaboración público-privada / inversión pública



Programa de agua potable

Monto estimado:

USD 197,9 millones

Modelo de gestión:

financiamiento externo / inversión
pública



Programa de alcantarillado

Monto estimado:

USD 43,8 millones

Modelo de gestión:

financiamiento externo / inversión
pública



Ambiente

Proyectos de conservación ambiental



Ilaló / Pichincha-Atacazo
inversiones en conservación



Rehabilitación de la Avenida Simón Bolívar, de 63.3 Km que incluye 6.9 Km de construcción de la Fase III

Monto estimado:

a determinar en estructuración de proyecto

Modelo de gestión:

colaboración público- privada



Rehabilitación Ruta Viva de 17.1 kilómetros que incluye 4.3 Km de construcción de la Fase III

Monto estimado:

a determinar en estructuración de proyecto

Modelo de gestión:

colaboración público-privada



Movilidad

Rehabilitación y mantenimiento vial



Monto estimado:

USD 280 millones (4 años)

Modelo de gestión:

inversión pública / mantenimiento por resultados



Modernización Trolebus

Monto estimado:

USD 33 millones

Modelo de gestión:

inversión pública



Movilidad



Sistema integrado de recaudo

Monto estimado:

USD 9 millones

Modelo de gestión:

colaboración público-privada

Gestión inteligente del tránsito



Monto estimado:

USD 50 millones

Modelo de gestión:

colaboración público-privada/
inversión pública



Movilidad



Repotenciación y Operación de los terminales terrestres

Monto estimado: a determinar en la estructuración del proyecto

Modelo de gestión: alianza estratégica



Bicicletas públicas y privadas

Monto estimado:
USD 2,4 millones

Modelo de gestión:
inversión pública y privada

Integración y Mejoramiento del Sistema de Estacionamientos



Modernización

Monto estimado:
a determinar en la estructuración del proyecto

Modelo de gestión:
inversión pública

Gestión de nuevos sistemas

Monto estimado:
a determinar en la estructuración del proyecto

Modelo de gestión:
alianza estratégica



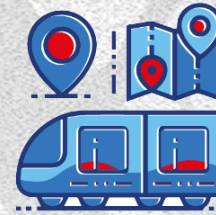
Telecomunicaciones

Monto estimado:

a determinar en estructuración del proyecto

Modelo de gestión:

colaboración público-privada



Metro



Explotación de **servicios de publicidad física y/o digital**

Monto estimado:

a determinar en la estructuración del proyecto

Modelo de gestión:

alianza estratégica/ inversión pública

Alquiler de **espacios físicos disponibles**



Monto estimado:

a determinar en la estructuración del proyecto

Modelo de gestión:

alianza estratégica



Zona Especial de Desarrollo Económico ZEDE - QUITO

Monto estimado:

66 millones hasta el 2027

Modelo de gestión:

alianza estratégica/inversión pública



Proyectos Turísticos

Arena de espectáculos Bicentenario (Antigua Terminal Aeropuerto)

Monto estimado:

a determinar en la estructuración
del proyecto

Modelo de gestión:

alianza estratégica - inversión pública



Producción y Turismo

Arena de espectáculos del Sur de Quito

Monto estimado:

a determinar en la estructuración del
proyecto

Modelo de gestión:

inversión - abierto a propuestas del sector
privado



Senderos Seguros



Utopías



Desarrollo Inmobiliario



Zonas de desarrollo
y promoción inmobiliaria



Reciclaje de edificios



Desarrollo
urbano



Simplificación
de trámites



Gobierno
electrónico



Facilitación
de Trámites



Inventario inicial de proyectos

Sector	Monto Inversión (millones de dólares)
Movilidad	USD 1017,3
Ambiente	USD 895,4
Productivo	USD 73
Otros	Abiertos a propuestas privadas
Total	USD 1985,7

Mesas de *inversión*

Agosto-Septiembre



MESAS DE TRABAJO PÚBLICO PRIVADAS

Identificación de problemas:
regulación y tramitología en la
ciudad.

Mesas: Movilidad, Ambiente, Innovación,
Seguridad, Turismo
e Inmobiliario y Espacio Público

Participantes:
Actores privados, Secretarías y
Empresas Públicas

Mesas de *inversión*

Octubre-Diciembre



MESAS DE TRABAJO PÚBLICO PRIVADAS

Construcción del Portafolio de
Proyectos Adicionales

Proyectos analizados en función
de su maduración

Participantes:
Actores privados, Secretarías y
Empresas Públicas



Enero 2024

Presentación del portafolio de proyectos públicos y privados con su respectiva información (presupuestos, modelos de gestión, plazos) y acuerdos.



Gracias por
invertir
en Quito